

EPO-V

přímotopné elektrické ohříváče vzduchu

Přímotopné elektrické ohříváče řady EPO-V se univerzálně používají pro potrubní ohřev vzduchu u větracích systémů a pro cirkulační vytápění u teplovzdušných otopných systémů.

Ohříváče se instalují do potrubí ve vazbě na větrací jednotky s rekuperací tepla řady DUPLEX.

Ohříváče EPO-V se dodávají ve dvou řadách:

- kruhová o výkonu 0,9 kW až 12,0 kW
- hranatá o výkonu 6,0 až 54,0 kW

Ohříváče řady EPO-V standardně obsahují:

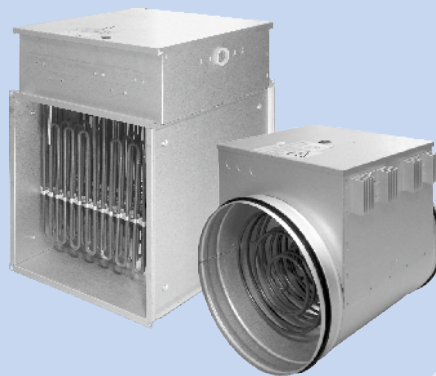
- topná tělesa
- vestavěný vratný ochranný termostat pro vypnutí regulačního obvodu při zvýšení teploty vzduchu nad +60 °C
- vestavěný manuální ochranný termostat pro vypnutí regulačního obvodu při zvýšení teploty vzduchu nad +100 °C (ruční reset)
- řídicí elektroniku, která umožňuje spínat provoz el. ohříváče ovládacím signálem 6–24 V DC.

Upozornění:

Elektrické přímotopné ohříváče řady EPO-V jsou určeny pouze do vnitřního prostředí normálního. Krytí ohříváčů IP 44. Omezení montážní polohy – viz druhá strana tohoto listu. Ohříváč lze tepelně izolovat pouze nehořlavým materiálem, kryt však musí zůstat trvale přístupný. Chladiče na zařízení musí zůstat bez izolace.

Ohříváče musí být umístěny v bezpečné vzdálenosti od hořlavých a snadno zápalných materiálů dle příslušných předpisů a musí být instalovány na nehořlavé podložce.

Ohříváče vyhovují ČSN EN 60335-1 A11, A1 a ČSN EN 60335-2-30 A1.



EPO-V

Nasávaný vzduch nesmí obsahovat prach, nečistoty a látky s korozivním účinkem. Směr proudění vzduchu musí být podle šipky na povrchu ohříváče (v ohříváči nesmí nastat zpětné proudění).

Připojení na elektrickou síť musí být provedeno podle platných předpisů a norem a podléhá revizi.

Provozní teplota je do +40 °C při relativní vlhkosti do 80 %.

Provoz ohříváče je možný pouze za předpokladu:

- přívodní ventilátor je v provozu
- je zajištěn doběh ventilátoru po vypnutí ohříváče pro vychlazení topných těles (viz tabulka)
- je zajištěn minimální vzduchový průtok (viz tabulka)

TECHNICKÁ DATA

	typ	velikost	napětí *1) (V)	max. výkon (kW)	snížený výkon *2) (kW)	doporučené jištění (A)	dimenze přívodu pro kabel CYKY *3)	min. průtok vzduchu *4) (m ³ h ⁻¹)	min. doběh ventilátoru (s)
EPO-V 125 / 0,9	kruhový	ø125	1x 230 V ~	0,9	-	6	3J x 1,5	70	0
EPO-V 160 / 1,6	kruhový	ø160	1x 230 V ~	1,6	-	10	3J x 1,5	110	0
EPO-V 200 / 2,0	kruhový	ø200	1x 230 V ~	2,0	-	10	3J x 2,5	170	0
EPO-V 200 / 3,0	kruhový	ø200	1x 230 V ~	3,0	-	16	3J x 2,5	170	60
EPO-V 250 / 2,0	kruhový	ø250	1x 230 V ~	2,0	-	10	3J x 2,5	170	0
EPO-V 250 / 3,0	kruhový	ø250	3x 400 V ~	3,0	-	3x 10	5J x 2,5	270	60
EPO-V 315 / 3,0	kruhový	ø315	3x 400 V ~	3,0	-	3x 10	5J x 2,5	270	60
EPO-V 315 / 6,0	kruhový	ø315	3x 400 V ~	6,0	-	3x 10	5J x 2,5	430	60
EPO-V 315 / 9,0	kruhový	ø315	3x 400 V ~	9,0	-	3x 16	5J x 2,5	430	60
EPO-V 315 / 12,0	kruhový	ø315	3x 400 V ~	12,0	-	3x 20	5J x 4	430	60
EPO-V 300 x 300 / 15,0	hranatý	300 x 300	3x 400 V ~	15,0	10	3x 25	5J x 4	490	60
EPO-V 500 x 250 / 6,0	hranatý	500 x 250	3x 400 V ~	6,0	-	3x 10	5J x 2,5	430	60
EPO-V 500 x 250 / 10,5	hranatý	500 x 250	3x 400 V ~	10,5	-	3x 20	5J x 4	680	60
EPO-V 500 x 300 / 24,0	hranatý	500 x 300	3x 400 V ~	24,0	16,0	3x 40	5J x 6	810	60
EPO-V 500 x 400 / 33,0	hranatý	500 x 400	3x 400 V ~	33,0	26,5/21,0	3x 63	4J x 10	1 100	60
EPO-V 600 x 300 / 9,0	hranatý	600 x 300	3x 400 V ~	9,0	-	3x 16	5J x 2,5	430	60
EPO-V 600 x 300 / 13,5	hranatý	600 x 300	3x 400 V ~	13,5	-	3x 25	5J x 4	970	60
EPO-V 600 x 500 / 45,0	hranatý	600 x 500	3x 400 V ~	45,0	37,5/30,0	3x 80	4J x 16	1 650	60
EPO-V 630 x 355 / 6,0	hranatý	630 x 355	3x 400 V ~	6,0	-	3x 10	5J x 2,5	430	60
EPO-V 630 x 500 / 12,0	hranatý	630 x 500	3x 400 V ~	12,0	-	3x 25	5J x 4	980	60
EPO-V 630 x 710 / 15,0	hranatý	630 x 710	3x 400 V ~	15,0	-	3x 25	5J x 4	980	60
EPO-V 800 x 500 / 54,0	hranatý	800 x 500	3x 400 V ~	54,0	45,0/36,0	3x 100	4J x 25	2 200	60

Poznámky: *1) Ohříváče jsou určeny do sítě TN-C-S, TN-C.

*2) Snížení výkonu se provádí ve výrobním závodě na vyžádání.

*3) Doporučené dimenze přívodů odpovídají základnímu způsobu uložení, uspořádání a počtu kabelů (samostatnému a vodorovnému uložení, klidný vzduch, okolní teplotě 30 °C). **Dimenzování napájecích kabelů nutno upravit dle způsobu uložení, uspořádání a počtu kabelů.**

*4) Minimální průtok je dán minimální rychlostí proudění vzduchu 1,5 m/s. Pro ohříváče s výkonem nad 30 kW je dána minimální rychlostí proudění vzduchu 2,5 m/s.

NÁVRHOVÝ SOFTWARE



Pro podrobný návrh jednotek řady DUPLEX, příslušenství a regulace doporučujeme využít specializovaný návrhový program.

Naleznete jej na našich internetových stránkách www.atrea.sk.

Atrea[®]

VĚTRACIE JEDNOTKY, REKUPERÁCIA TEPLA

ATREA SK s.r.o., Družstevná 2

945 01, Komárno

Slovenská republika



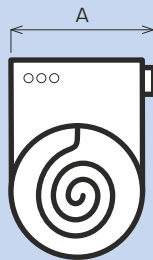
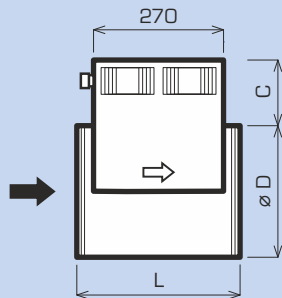
Tel.: (+421) (35) 774 28 15

E-mail: atrea@atrea.sk

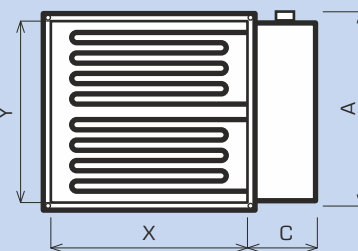
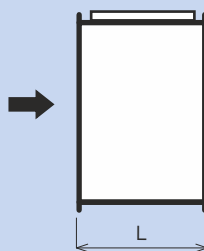
www.atrea.sk

ROZMĚROVÉ SCHÉMA

KRUHOVÉ



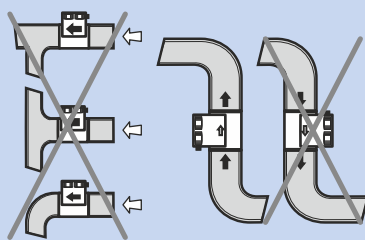
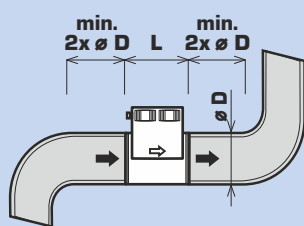
HRANATÉ



Typ	ø D (mm)	X x Y (mm)	L (mm)	A (mm)	C (mm)	hmotnost (kg)
EPO-V 125 / 0,9	125	-	390	145	80	2,5
EPO-V 160 / 1,6	160	-	390	180	80	3,0
EPO-V 200 / 2,0	200	-	390	220	80	4,0
EPO-V 200 / 3,0	200	-	390	220	80	4,0
EPO-V 250 / 2,0	250	-	390	270	80	4,5
EPO-V 250 / 3,0	250	-	390	270	80	5,0
EPO-V 315 / 3,0	315	-	390	335	80	6,5
EPO-V 315 / 6,0	315	-	390	335	80	7,0
EPO-V 315 / 9,0	315	-	390	335	80	7,5
EPO-V 315 / 12,0	315	-	390	335	80	8,5
EPO-V 300 x 300 / 15,0	-	300 x 300	300	340	120	15,0
EPO-V 500 x 250 / 6,0	-	500 x 250	300	290	120	15,0
EPO-V 500 x 250 / 10,5	-	500 x 250	300	290	120	20,0
EPO-V 500 x 300 / 24,0	-	500 x 300	300	400	120	32,0
EPO-V 500 x 400 / 33,0	-	500 x 400	400	500	120	38,0
EPO-V 600 x 300 / 9,0	-	600 x 300	300	340	120	20,0
EPO-V 600 x 300 / 13,5	-	600 x 300	300	340	120	26,0
EPO-V 600 x 500 / 45,0	-	600 x 500	400	600	120	47,0
EPO-V 630 x 355 / 6,0	-	630 x 355	300	400	120	20,0
EPO-V 630 x 500 / 12,0	-	630 x 500	300	540	120	25,0
EPO-V 630 x 710 / 15,0	-	630 x 710	300	750	120	30,0
EPO-V 800 x 500 / 54,0	-	800 x 500	400	600	120	53,0

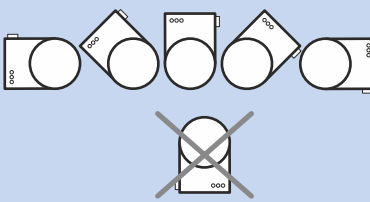
PODMÍNKY INSTALACE

POTRUBNÍ SÍŤ

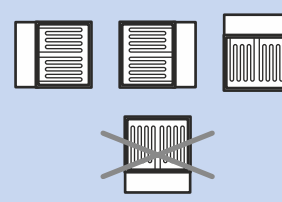


PŘÍPUSTNÉ POLOHY SVORKOVNICE

KRUHOVÉ



HRANATÉ



Před a za kruhovým ohřívačem musí být přímé potrubí nejméně v délce dvou průměrů tohoto ohřívače. V případě hranatého ohřívače musí být toto přímé potrubí v délce minimálně úhlopříčky ohřívače. V této délce nesmí být rozšíření nebo zmenšení průřezu, odbočky ani ohyby potrubí.

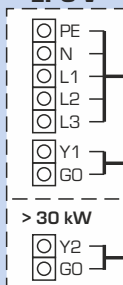
Dva ohřívače je možné při splnění výše uvedených podmínek řadit sériově za sebe.

Skříň regulace musí být u vodorovně umístěných kruhových i hranatých ohřívačů vždy nad ohřívačem, nebo na straně (nelze dole).

Na přívodu do vlhkých nebo agresivních prostor musí být osazena zpětná klapka a nesmí docházet ke zpětnému proudění vzduchu přes ohřívač.

ELEKTRICKÉ ZAPOJENÍ

EPO-V



napájení ohřívače: ~ 230 V nebo 2x 400 V nebo 3x 400 V / 50 Hz
- doporučené předřazené jističení a průřez přívodního kabelu CYKY viz tabulka na první straně tohoto listu

spínání provozu ohřívače: digitální signál (vyp/zap) 6-24 V DC (Y1 = kladné napětí, GO = zem)

spínání provozu 2. stupně ohřívačů s výkonem nad 30 kW
digitální signál (vyp/zap) 6-24 V DC (Y2 = kladné napětí, GO = zem)

Při použití elektrického ohřívače EPO-V společně s jednotkou DUPLEX s vestavěnou regulací zajišťuje tato regulace splnění všech podmínek pro bezpečný provoz ohřívače.

V případě použití ohřívače EPO-V samostatně nebo s jiným vzduchotechnickým zařízením je nutné jeho provoz vždy podřídit splněním podmínek uvedených na první straně tohoto listu.