

VZOROVÁ SYSTÉMOVÁ  
ŘEŠENÍ **BUDOV**

**Alupera**®



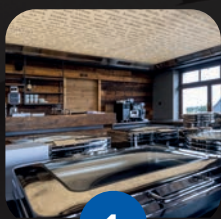
# ATREA®

## VZOROVÁ SYSTÉMOVÁ ŘEŠENÍ ATREA

Vážení obchodní přátelé,

připravili jsme pro Vás přehledový katalog „vzorových systémových řešení“ některých typů budov. Ve všech prezentovaných řešeních, dnes již realizovaných projektech, jsou kompletně použity výrobky ATREA. Díky systému od jednoho výrobce je zajištěna správná funkčnost, kompatibilita, kompletní záruka a následný servis.

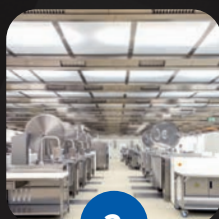
### Přehled systémů



1

#### Hotely

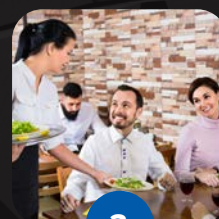
větrání restaurací, kuchyní,  
kongresových sálů, pokojů,  
wellnes, sportovišť



2

#### Velkokuchyně

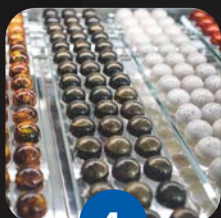
od kuchyně v mateřské  
školce až po  
velkokapacitní varny



3

#### Restaurace

kompletní systémy  
větrání, vytápění a  
chlazení



4

#### Potravinářská výroba

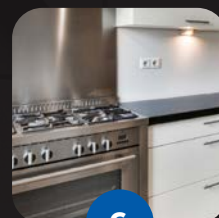
provozy  
se speciálními požadavky  
(výrobní mýdel,  
čokolády atd.)



5

#### Školy

větrání tříd, kuchyní,  
jídelen a tělocvičen



6

#### Novinka pro rodinné domy

Speciální řešení větrání  
RD bez použití standardní  
digestoře

BLIŽŠÍ INFORMACE O VARIANTÁCH NAJDETE UVNITŘ KATALOGU.



# Královka

Jak v hlavní budově hotelu a restaurace, tak v samostatně stojících objektech pro ubytování, jsou kompletně použity výrobky a systémy ATREA. Za velmi podařeně považujeme řešení větrání části restaurace pomocí větracího a klimatizačního stropu TPV s potiskem, který pojednává o historii samotné Královky.



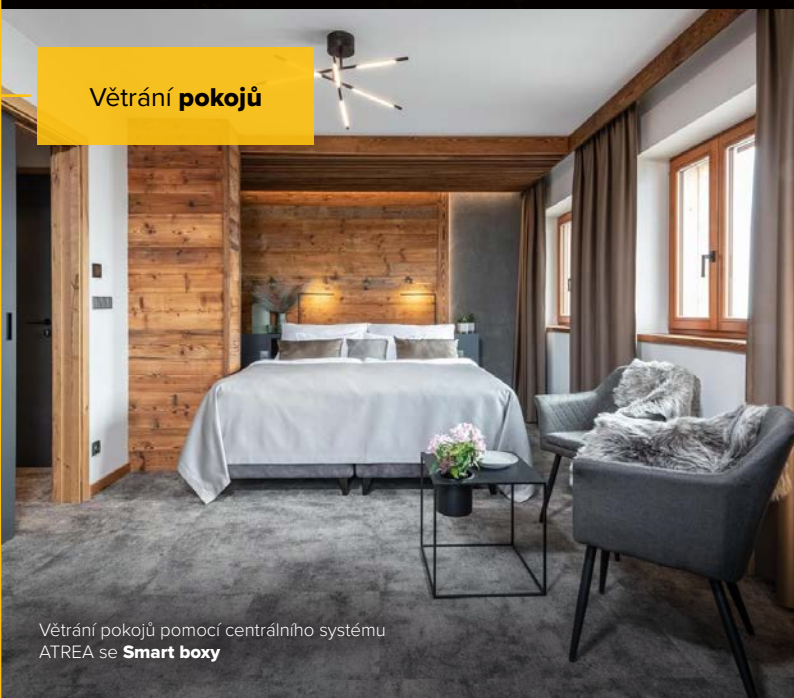
## Větrání kuchyně

Větrací a klimatizační strop TPV zajišťuje ideální pracovní prostředí pro kuchaře při jakékoliv provozní zátěži



## Větrání restaurace

Větrání restaurace zaručuje větrací jednotka Flexi s designovým provedením celoplošného odsávání



## Větrání pokojů

Větrání pokojů pomocí centrálního systému ATREA se Smart boxy



## Větrání wellnes a odpočinkové zóny

Větrání wellnes a odpočinkové zóny zajišťuje jednotka DUPLEX Multi.



# ŠKODA

Centrální kuchyně automobilky Škoda Mladá Boleslav se rozkládá v ploše 860 m<sup>2</sup>. Centrální varna je navržena do automatického provozu tak, aby bylo možno zajistit přípravu více jak 35 000 jídel denně. Jedná se o jednu z největších výrobních potravinářských provozů v České republice.



Varna připraví více než  
35 000 jídel denně.



UV-C filtrace



Plocha kuchyně 860 m<sup>2</sup>

Pro zajištění odsávání odpadního vzduchu a přívodu vzduchu čerstvého jsou použity dvě nástřešní vzduchotechnické jednotky s rekuperací tepla o výkonu 90 000 m<sup>3</sup>/h. Vzhledem k velikosti kuchyně se jedná o 40násobnou výměnu vzduchu za hodinu a to v celém prostoru. Tento výkon, se mimo jiné, stanovuje na základě příkonu instalovaných kuchyňských spotřebičů. V tomto případě z příkonu více jak 3 000 kW.

- vysoká účinnost filtrace odpadního vzduchu (100 % pro 4 μm – v kuchyňském prostoru se standardně pracuje s aerosolem velikosti 0,5–10 μm)
- bezprůvanový přívod čerstvého vzduchu díky velkoplošným vyústkám s mikroperforací
- integrovaný systém dezinfekce pomocí UV-C technologie eliminuje zápach v okolí objektu a udržuje potrubí čisté, bez tukových usazenin
- uzavřený systém, který chrání stropní konstrukce a ostatní sítě, vedené v meziprostoru
- moderní osvětlení pomocí LED technologie, které zajišťuje požadovanou intenzitu a rovnoměrnost osvětlení na pracovní ploše

**Interní předpisy ŠKODA AUTO a.s. jsou přísnější než evropské normy a neumožnily použít standardní systém s digestořemi. Použitý systém celoplošného odsávání, rovnoměrného přívodu a osvětlení, naopak tyto předpisy splňuje.**

Projekt tohoto typu je odrazem současných trendů v „gastronomii“ a s tím spojených moderních VZT systémů. V současné době jsou celoplošné větrací a klimatizační stropy standardem pro všechny typy kuchyní.





# POTREFENÁ HUSA



Prostor restaurace

Společnost ATREA má bohaté zkušenosti ze stovek projektů větrání restauračních provozů. Zajišťujeme maximální komfort nejen pro hosty, ale také pro personál restaurace.

Jeden z aktuálních a nejčastějších požadavků provozovatelů restaurací je, abychom účinně zajistili odsávání otevřené nebo částečně otevřené kuchyně tak, aby nedocházelo k šíření „pachů“ do prostoru restaurace.

Ideálním příkladem tohoto řešení je síť restaurací **Potrefená husa**, se kterou již několik let spolupracujeme. Provozovatel restaurace v Liberci považuje toto řešení za ideální, jak z pohledu funkčnosti, tak i kvality vnitřního prostředí.

Srdcem vzduchotechnického systému je větrací jednotka s rekuperací tepla **DUPLEX Basic 10100** a **celoplošný větrací a klimatizační strop TPV**.



Kuchyně



## Větrání kuchyní, jídelen a sportovišť

Větrání školních kuchyní a jídelen. Celoplošné větrací a klimatizační stropy ATREA jsou ideálním řešením pro školní kuchyně. Tento moderní a účinný systém se dodává úspěšně již přes 20 let a je ověřený ve více než 500 velkých projektech nejen v České republice.

Tělocvičny/sportoviště jsou napojeny na centrální rekuperační jednotku DUPLEX. Průtok vzduchu řídí regulátory průtoku, ovládané přímo čidlem kvality vzduchu z tělocvičny (IR senzor CO<sub>2</sub>).

V kabinetu/zázemí může být i další jednoduchý ovladač pro možnost zvyšování průtoku vzduchu podle sugestivního pocitu vyučujícího/trenéra. Jednotky DUPLEX splňují nařízení EU o ekodesignu i hygienické normy VDI 6022.



- **Dokonalé mikroklima**
- **Ochrana stavebních konstrukcí proti vlhkosti**
- **Osvětlení celého prostoru, které splňuje nejpřísnější normy**
- **Bezkonkurenční účinnost odlučovačů (pro 5 µm = 100%)**
- **Bezprůvanový přívod čerstvého vzduchu**



## Centrální systémy

**Centrální systém větrání** znamená použití jedné společné jednotky pro více učeben. Každá učebna je napojena na rozvod vzduchu pomocí REGULAČNÍHO BOXU (typ závisí na požadavcích regulace). Regulační box řídí průtok vzduchu do každé učebny podle aktuální potřeby na vyvětrání.



Jednotky DUPLEX splňují nařízení EU o ekodesignu a jsou podle něj optimalizovány. Výroba také odpovídá hygienickým normám VDI 6022.



## Decentrální systémy

**Decentrální systém větrání** znamená, že v každé učebně je umístěna větrací jednotka s rekuperací tepla. Jedná se o elegantní řešení, které nevyžaduje vzduchotechnické potrubí a má minimální nároky na stavební úpravy. Instalace systému je velmi rychlá, jednoduchá a levná.

### Decentrální jednotky pro školy **DUPLEX 850 Inter a Inter-H**

Interiérové větrací jednotky řady DUPLEX Inter jsou určeny pro rovnotlaké větrání učeben, školních heren a družin i všech dalších prostor, které vyžadují minimální hladinu hluku. To jsou například kanceláře, sborovny či zasedací místnosti.

Jednotky se vyznačují vysokou účinností zpětného získávání tepla, velmi nízkou hlučností, nízkým instalovaným elektrickým příkonem a minimální náročností instalace a projektové přípravy.

DUPLEX 850 Inter

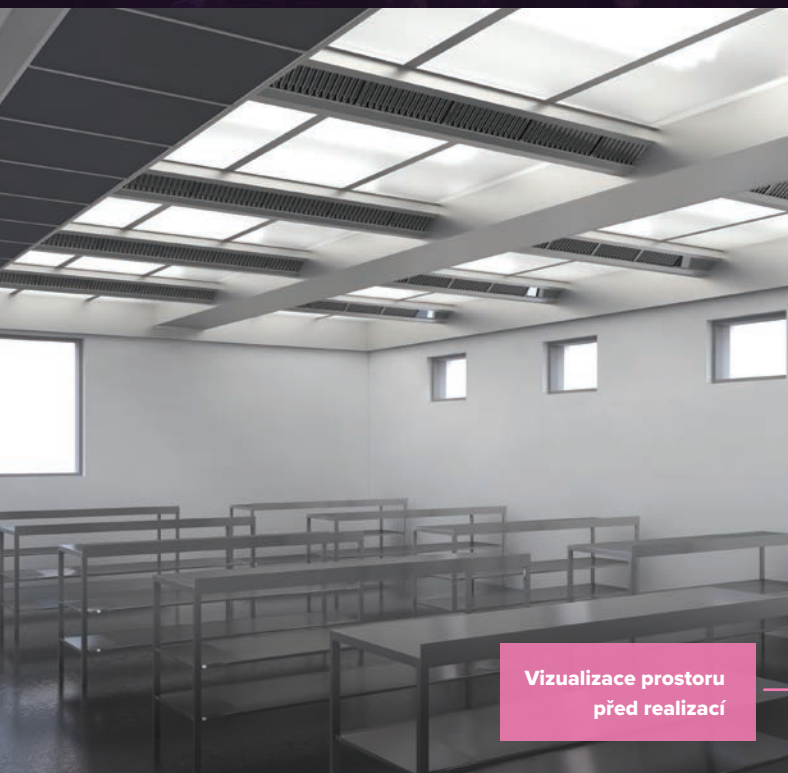


### DUPLEX 770 Inter-H





Provozovny, ve kterých nedochází k výrobě pokrmů, pracovně nazýváme „Speciální provozy“.  
Oproti kuchyňským provozům se zde setkáváme s odlišnými požadavky na vnitřní mikroklima.



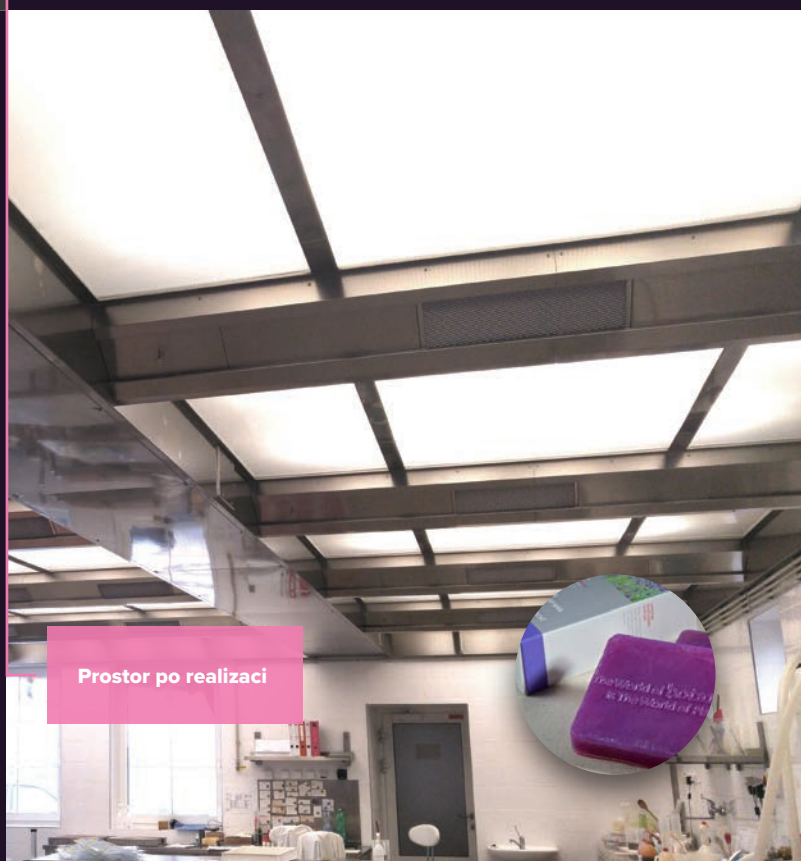
Vizualizace prostoru  
před realizací

Společnost Pralina, se sídlem v Jablonci nad Nisou, vyrábí čokoládové pralinky ve speciálním designu. Naším úkolem bylo navrhnout větrací systém, který zajistí požadované vnitřní mikroklima ve výrobním provozu. Konkrétně se jedná o požadovanou teplotu v rozmezí 18°C - 20°C, a dále o účinné odvedení vysokých tepelných zisků od chladících skříní. V neposlední řadě bylo třeba zajistit odvětrání prostoru pro takzvaný Air brush, ve kterém pralinky získávají svůj unikátní design.

Jedná se opět o kompletní systém ATREA se zárukou, technickou podporou a servisem.

Pro společnost Botanicus jsme navrhli a realizovali systém větrání prostoru pro výrobu speciálních bylinkových mýdel. Jedná se poměrně o velký provoz, ve kterém musí být zajištěno dokonalé odvětrání, v takzvaném režimu bezbakteriálního prostředí.

Pro dezinfekci přívodního vzduchu je použita technologie **UV-C** filtrace s účinností likvidace bakterií až 100%. Základním pilířem systému je větrací jednotka s rekuperací tepla **DUPLEX Basic** a o samotnou distribuci čerstvého vzduchu a odsávání vzduchu odpadního se stará **celoplošný větrací a klimatizační strop TPV**.

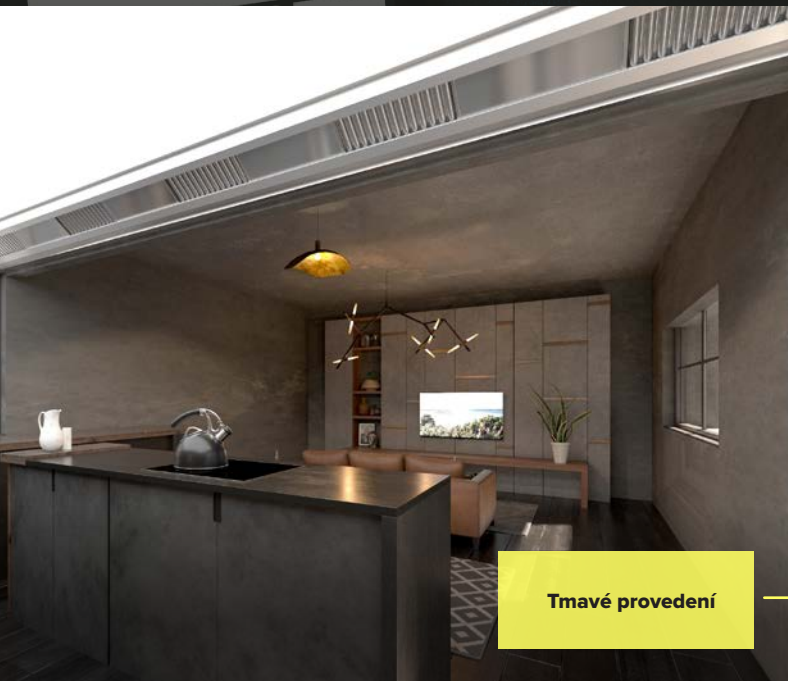


Prostor po realizaci



## Novinka ke kompletním systémům pro rodinné domy

V neposlední řadě bychom Vám také rádi představili systémy pro řízené větrání rodinných domů, které do našeho portfolia patří také již řadu let.



Tmavé provedení

Díky systému **ATREA** dokážete zajistit nejen dokonalé provětrání a klimatizování všech místností v domě, ale zároveň díky vestavěným rekuperačním výměníkům v našich VZT jednotkách zajistíte vysokou úsporu tepla pro vytápění, což razantně snižuje náklady celého domu.

Jako poslední novinkou pro tyto systémy je využití odpadního tepla z vaření a to díky kombinaci větrací jednotce DUPLEX s automatickou regulací a větracím stropem TPV.

Tento systém pak funguje tak, že v době vaření se celý prostor odvětrává přes větrací strop v kuchyni a tím zajistí nešíření pachů po domě. Díky vysoké účinnosti odlučovačů můžeme větrací strop napojit přímo na VZT potrubí bez nutnosti přidávání dalších filtračních boxů, nebo využití cirkulačních digestoří.

Díky použití osvětlené napínací fólie ve větracím stropu (TPV-Exclusive) si navíc může uživatel zvolit design fólie tak, aby co nejvíce zapadlo do interiéru.



Světlé provedení

[Zjistěte více o našich větracích systémech](#)



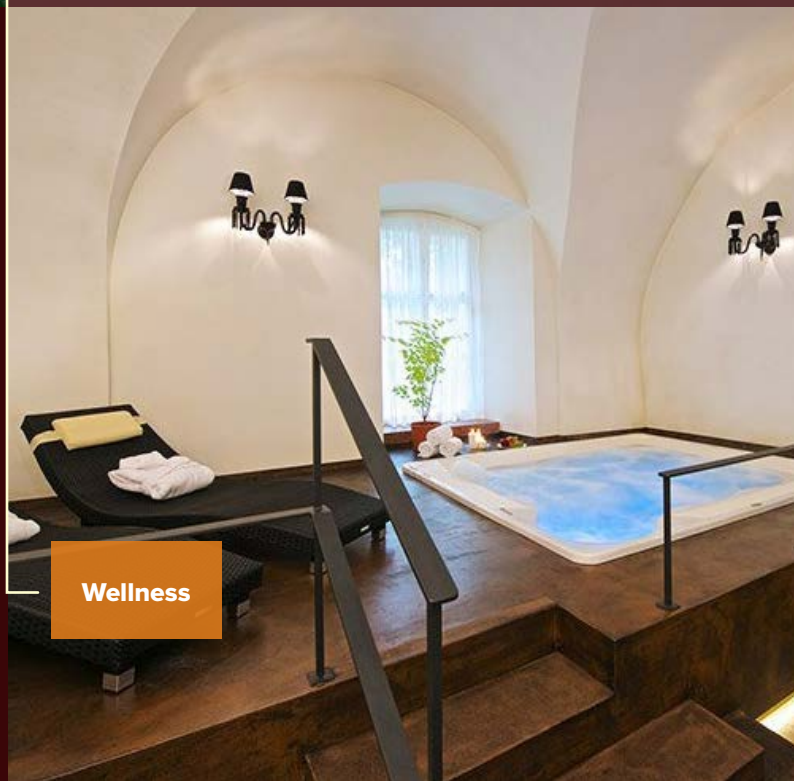
# Zámek Ratměřice



Zámek Ratměřice

Kuchyně je vybavena kompletním paketem větrací jednotka / větrací a klimatizační strop TPV / automatická regulace pro kuchyňské provozy. Ostatní prostory jsou řešeny standardním větracím systémem a jednotkami **DUPLEX** s rekuperací tepla. Jedná se o klasický případ kompletní dodávky od jednoho výrobce, s větracím výkonem od 100 až po 7 000 m<sup>3</sup>/hod.

Třípodlažní objekt zámku byl zrekonstruován na hotel s 21 pokoji a apartmány, školicím centrem, Wellness, vinotékou. V sousední budově, taktéž po rekonstrukci, je pak kuchyň, restaurace a byt správce. Pokoje a apartmány jsou vybaveny samostatnými větracími systémy s rekuperací tepla, ovládané centrálním systémem řízení.



Wellness





# OBCHODNÍ A TECHNICKÁ PODPORA

## Větrací jednotky DUPLEX

### **Martin Jedlička**

technicko-obchodní  
zástupce

e-mail: martin.jedlicka@atrea.cz

tel.: (+420) 608 644 645

### **Pavel Šponar**

technicko-obchodní  
zástupce

e-mail: pavel.sponar@atrea.cz

tel.: (+420) 608 644 648

### **Ondřej Plachý**

technicko-obchodní  
zástupce

e-mail: ondrej.plachy@atrea.cz

tel.: (+420) 608 644 647

## (velko)kuchyně

### **Jan Foret**

projektový a produktový  
manažer

e-mail: jan.foret@atrea.cz

tel.: (+420) 608 644 690

## Bytové domy

### **Patrik Sytný**

produktový manažer

e-mail: patrik.sytny@atrea.cz

tel.: (+420) 771 137 436

## Dotace

### **Barbora Paříková**

manažerka zakázek

e-mail: barbora.parikova@atrea.cz

tel.: (+420) 608 644 649

## Rodinné domy

### **Luděk Špidla**

produktový manažer

e-mail: ludek.spidla@atrea.cz

tel.: (+420) 775 857 815





**Atrepa**®

ATREA s. r. o.

Československé armády 32

466 05, Jablonec nad Nisou

Česká republika

[www.atrea.cz](http://www.atrea.cz)